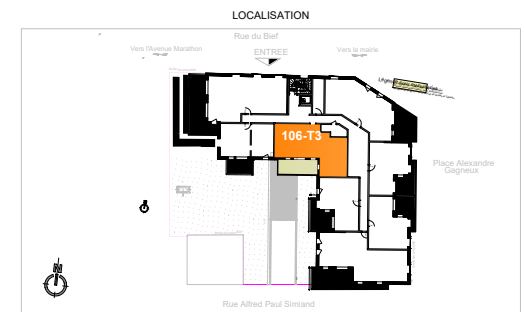


Le VALLandrin

SAINT-ETIENNE-DE-SAINT-GEOIRS



TRAVAUX MODIFICATIF ACQUEREUR

Appartement de 3 pièces

R+2 - n° 206

Hall d'entrée	4,07 m²
Séjour / cuisine	26,77 m²
Chambre 1	15,46 m²
Chambre 2	14,11 m²
Dégt	1,82 m²
Wc	1,24 m²
S.d.E.	4,57 m²
SURFACE TOTALE HABITABLE	68,04 m²
Terrasse	15,23 m²

LEGENDE

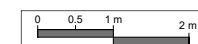
ELEMENTS DE CUISINE :

LL - LAVE-LINGE
LV - LAVE VAISSELLE
R - REFRIGERATEUR
CU - CUISINIÈRE
CH - CHAUDIÈRE

T.A. TABLEAU ELECTRIQUE

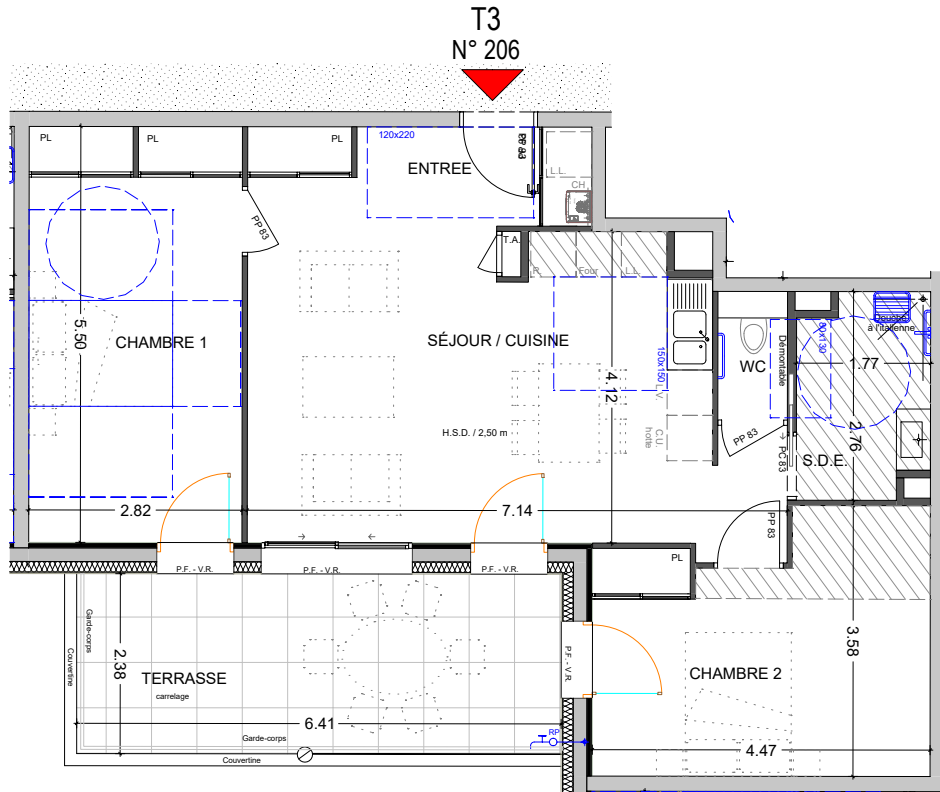
FAUX-PLAFOND, SOFFITE

CLOISON DEMONTABLE



DATE : 11.09.2024

INDICE : 1 - 25.11.2024



ETAGE 2



3 Boulevard Campaloud
38500 Voiron
Tél. : 04 76 65 08 08
Email : contact@groupe-valrim.com

NOTA: Des modifications sont susceptibles d'être apportées à ce plan, en fonction des nécessités techniques et administratives lors de la réalisation pour les dimensions libres, positions des baies et équipements. Les surfaces données sont approximatives. Les retombées, soffites, faux plafonds, emplacement des équipements sont figurés à titre indicatif. Les surfaces habitables sont conformes au décret du 23 Mars 1997 (Art 41)